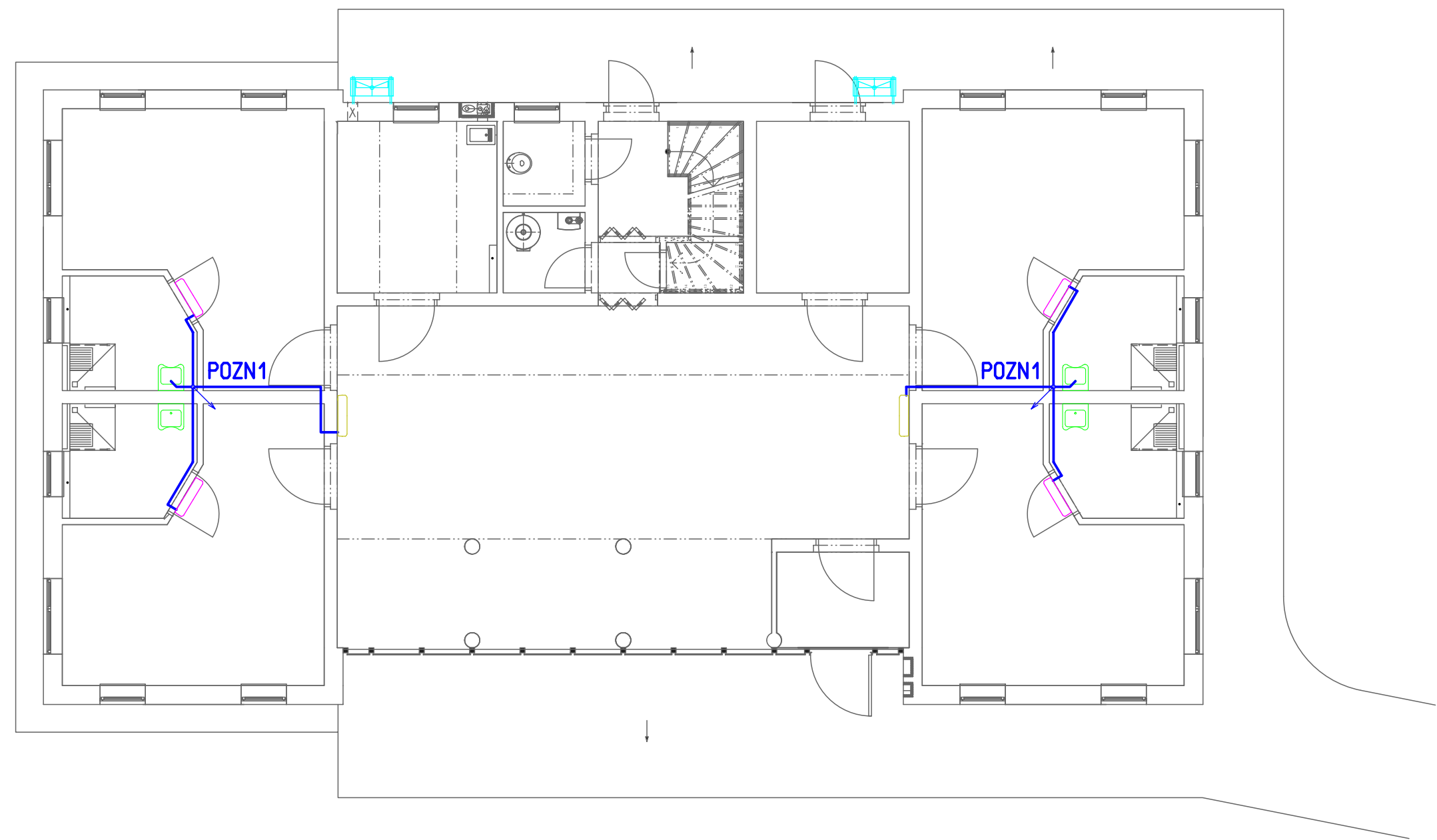
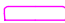





ODDĚLENÍ DEMENCE



-  NAVRHOVANÉ VNITŘNÍ NÁSTĚNNÉ JEDNOTKY NAPŘ. TYPU F5WMY 25 BR2
-  NAVRHOVANÉ VNITŘNÍ NÁSTĚNNÉ JEDNOTKY NAPŘ. TYPU F5WMY 35 BR2
-  NAVRHOVANÉ VENKOVNÍ JEDNOTKY NAPŘ. TYPU F5MSY 80 A2R BUDOU OSAZENY NA OCELOVÝCH KONZOLÁCH
-  UMYVADLA, U KTERÝCH BUDE STÁVAJÍCÍ SIFON POD UMYVADLEM VYMĚNĚN ZA SIFON S ODBOČKOU PRO NAPOJENÍ ODPADNÍ PRAČKOVÉ HADICE
- POZN1

ODVOD KONDENZÁTU Z VNITŘNÍCH NÁSTĚNNÝCH JEDNOTEK BUDE PROVEDEN POMOCÍ FLEXIBILNÍCH ODPADNÍCH PRAČKOVÝCH HADIC PŘÍSLUŠNÝCH DÉLEK (PŘÍPADNĚ HADICE DĚLITELNÉ PO 0,57M) S NAPOJENÍM DO SIFONU VYZNAČENÉHO UMYVADLA (STÁVAJÍCÍ SIFON POD UMYVADLEM BUDE VYMĚNĚN ZA SIFON S ODBOČKOU PRO NAPOJENÍ ODPADNÍ PRAČKOVÉ HADICE). HADICE BUDE VLOŽENA DO SYSTÉMOVÉ LIŠTY TYPU LHD30x25 P2 VČETNĚ SYSTÉMOVÝCH OHYBOVÝCH A PŘÍPADNĚ KONCOVÝCH KRYTŮ.

KRESLIL	PROJEKTANT	ODPOV. PROJEKTANT	HIP	KONTROLOVAL	<div>PRAXION</div> <div>PROJEKČNÍ A INŽENÝRSKÁ KANCELÁŘ</div> <div>HURDÁLKOVA 206, 547 01 NÁCHOD</div> <div>tel. 491 433 158 fax. 491 487 785</div>	
ING. J. JIREČEK	ING. J. JIREČEK	ING. R. HUBKA	ING. R. HUBKA	ING. R. HUBKA		
STAVEBNÍK	KRÁLOVÉHRADECKÝ KRAJ, PIVOVARSKÉ NÁM.1245/2, 50003 HRADEC KRÁLOVÉ					
MÍSTO STAVBY	AREÁL DOMOVA PRO SENIORY, TEPLICE NAD METUJÍ					
<div>ZŘÍZENÍ KLIMATIZACE</div> <div>DD TEPLICE NAD METUJÍ</div> <div>DÍL</div> <div>ZDRAVOTNÍ TECHNIKA</div> <div>ODDĚLENÍ DEMENCE - ODVOD KONDENZÁTU</div>					STUPEŇ	DPS
					DATUM	V/2019
					ZAKÁZKOVÉ ČÍSLO	13/19
					ARCHIVNÍ ČÍSLO	484
					FORMÁT	2 x A4
ODSAH					MĚŘITKO	ČÍSLO VÝKRESU
					1: 100	ZT-3